

# 42 Euro Fibu

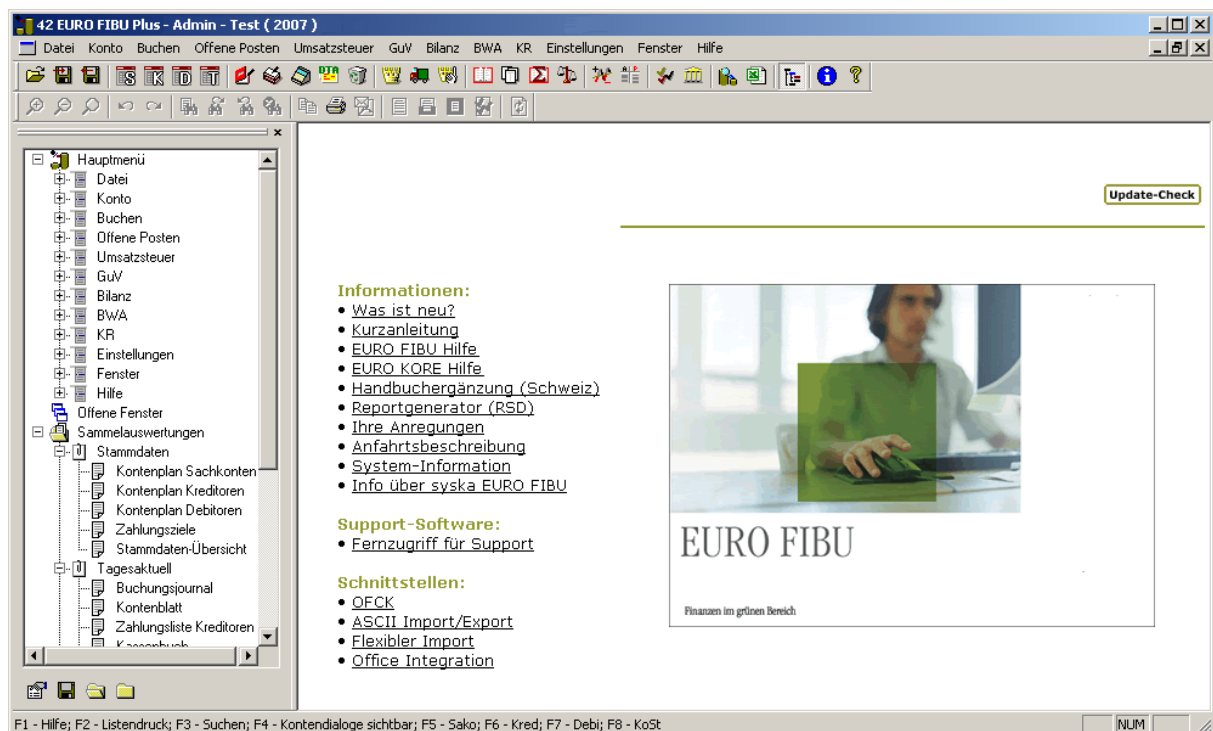
## Rechnungswesen



Die leistungsfähige  
Finanzbuchhaltung

### Ihre Vorteile:

- ▶ Mehrplatzfähig
- ▶ GuV und Bilanz, BWA
- ▶ Vorjahresbuchung mit automatischer Saldenkorrektur
- ▶ Elektronische Umsatzsteuer-Voranmeldung (ELSTER)
- ▶ Schnittstelle zu unseren Warenwirtschaftsprogrammen 42 Arthur und 42 ERP



Lesen Sie weitere Informationen auf der Rückseite oder fragen Sie nach unserer ausführlichen Leistungsbeschreibung.

# 42 Euro Fibu

## Rechnungswesen



## Die leistungsfähige Finanzbuchhaltung

### Allgemein

- Fremdwährungen
- Integrierte Plausibilitätsprüfungen verhindern Fehleingaben
- Umsatzbesteuerung von Bauleistungen nach §13b UStG

### Buchungserfassung

- Einhandbedienung
- Splittbuchungen
- Dialog- und Stapelbuchungen
- Buchungsschablonen und -vorlagen
- T-Konten zum Buchungsdialog
- Permanente Anzeige von bestimmten Kontensalden während des Buchens
- Saldenüberwachung Kasse
- Warnung beim Erfassen von EG-Geschäftsvorfällen ohne ID-Nr.
- Kopierfunktionen von Buchungen

### Kassenbuch

- Beliebig viele Kassenbücher parallel führen
- Buchen über Geschäftsvorfälle:  
Nur noch Betrag eingeben
- Kassenbestandsprüfung nach Sorten
- Vorläufiges Erfassen mit Korrekturmöglichkeit

### OP-Verwaltung

- Debitoren- und Kreditorenbuchhaltung
- Automatischer OP-Ausgleich direkt aus dem Buchungsdialog
- Automatische Skontoverrechnung
- Automatische Kursdifferenzbuchung

### Elektronischer Zahlungsverkehr

- Clearing-Verwaltung
- Zahlungsliste
- Zahlungssperre je offener Posten
- Überweisungs- und Scheckdruck
- Zahlungssavise
- EU-Auslandszahlungsverkehr

### Effizientes Mahnwesen

- Mahnung direkt am Bildschirm individuell gestalten
- Mahntextverwaltung
- Mahntexte im Lieferumfang
- Verzugszins und Mahngebühr
- Mahnen per eMail
- Bis zu 9 Mahnstufen
- Mahnsperre je offener Posten
- Kontoauszug/Saldenbestätigung

### Flexible Kostenerfassung

- Kostenerfassung direkt beim Buchen
- Kostenarten-, Kostenstellen- und Kostenträgerrechnung
- Kostenschablonen
- Kostenaufteilung über Bezugsgrößen (Stück, m<sup>2</sup> etc.)

### Schnittstellen

- Schnittstelle zum Steuerberater
- Homebanking-Schnittstelle
- 42 ERP  
Warenwirtschaft für mittelständische Unternehmen
- 42 Arthur  
Warenwirtschaft für Kaufleute / kleinere Firmen

### Systemvoraussetzungen

- Server:  
Pentium / AMD, mind. 256 MB RAM,  
40 GB Festplattenspeicher,  
Microsoft Windows 2000/2003, Windows XP